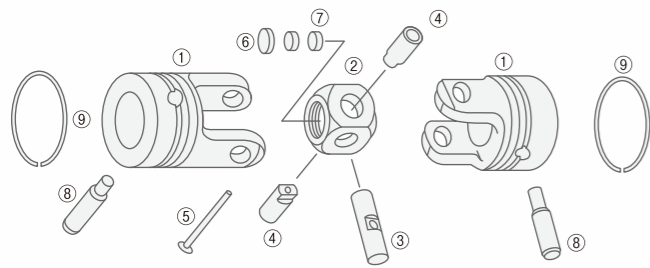


SC型 高精度、こま型標準タイプ / シングルジョイント

こま型ユニバーサルジョイントの極致。コンパクト設計で精度、強度、耐久性をトータルに考えた世界に誇る品質です。

SC型 組立構造

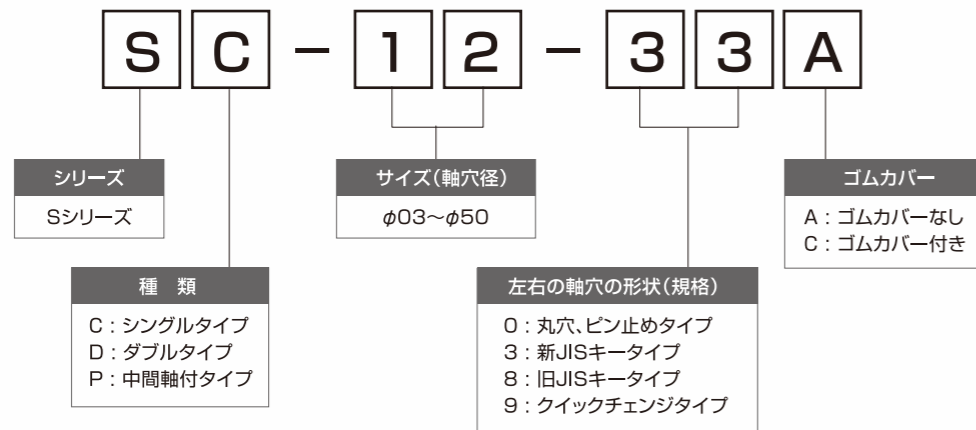


- ① ドライブヨーク
- ② コマ
- ③ ドライブピン
- ④ ドライブハーフピン
- ⑤ カシメピン
- ⑥ プラグ
- ⑦ フェルト
- ⑧ 強力セットピン
- ⑨ リングスプリング

注意1 SC-03.04.05には⑥、⑦部品は組み込まれていません。
 注意2 性能維持の為、分解をしないでください。
 注意3 本体には浸炭焼入処理を施してあるので、追加加工はできません。

SC型 選定資料

1. 品番の表示について



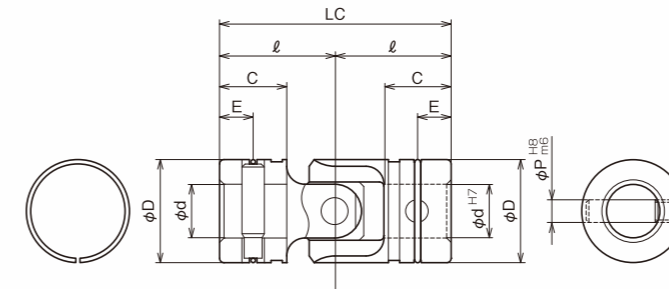
2. 選定表

選定の仕方は巻末(22ページ)資料: S/N型選定式にてご確認ください。

	許容作動角 (°)	許容回転数 (min ⁻¹)	許容トルク (N·m)	許容条件変数	静的破壊トルク (N·m)	静的引張破壊荷重 (N)	GD ² (kg·cm ²)	質量 (g)
SC-03	30	4,000	0.13	8,000	0.4	680	0.001	5
SC-04	30	3,300	0.96	13,000	2.9	1,200	0.003	8
SC-05	30	2,800	3.23	21,000	9.8	2,000	0.007	12
SC-06	30	2,500	5.3	32,000	16	5,300	0.015	15
SC-08	30	2,200	11.6	48,000	35	7,840	0.044	30
SC-10	30	2,000	27.4	80,000	83	13,000	0.13	55
SC-12	30	1,800	46	121,000	140	23,000	0.35	110
SC-14	30	1,600	66	151,000	200	26,000	0.67	155
SC-16	30	1,400	102	200,000	310	39,000	1.5	260
SC-18	30	1,200	132	232,000	400	44,000	2.3	345
SC-20	30	1,000	175	273,000	530	52,000	3.6	465
SC-22	30	900	251	344,000	760	68,000	5.9	630
SC-25	30	800	330	406,000	1,000	81,000	9.7	790
SC-30	30	700	495	531,000	1,500	100,000	20	1,160
SC-35	30	600	792	711,000	2,400	140,000	41	2,255
SC-40	30	500	1,188	918,000	3,600	180,000	77	2,730
SC-45	30	400	1,584	1,150,000	4,800	220,000	130	4,350
SC-50	30	300	1,914	1,400,000	5,800	280,000	220	5,200

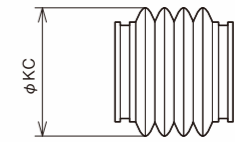
SC-**-00A φ3~50

- 付属品 ●強力セットピン 2ヶ
●リングスプリング 2ヶ



GBC**-00

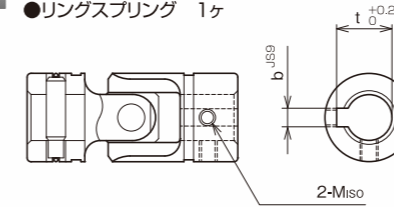
- SC-08~30型 ... ゴムカバー取付可(グリス封入)
●SC-35~50型 ... 特製ジャバラ付属



型式例: SC-08-00A → SC-08-00C
 ※クイックチェンジタイプのジョイントにはゴムカバーを装着できません

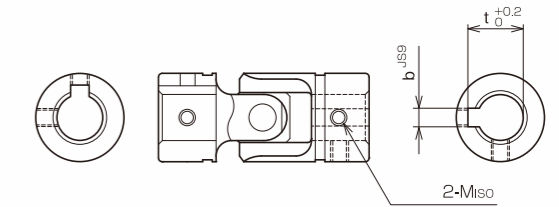
SC-**-03A (片側: 新JISキー) φ10~50

- 付属品 ●強力セットピン 1ヶ
●リングスプリング 1ヶ



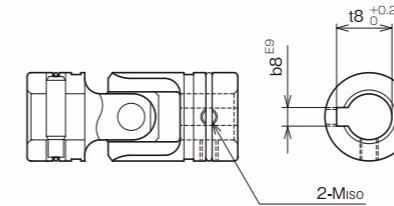
SC-**-33A (両側: 新JISキー) φ10~50

付属品なし



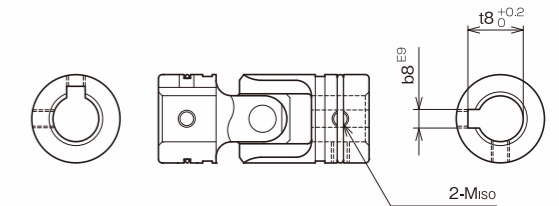
SC-**-08A (片側: 旧JISキー) φ10~50

- 付属品 ●強力セットピン 1ヶ
●リングスプリング 2ヶ



SC-**-88A (両側: 旧JISキー) φ10~50

- 付属品 ●リングスプリング 2ヶ



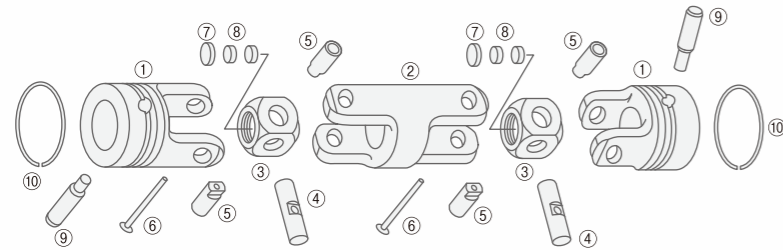
SC型 寸法表

	φd	φD	LC	ℓ	C	E	ピン		新JISキー		旧JISキー		ネジ		KC
							φP	L	b	t	b8	t8	M	ピッチ	
SC-03	3	6	26	13	9	2.5	1	5.0	—	—	—	—	—	—	—
SC-04	4	8	24	12	7	4	1.5	6.8	—	—	—	—	—	—	—
SC-05	5	10	30	15	9	5	2	8.7	—	—	—	—	—	—	—
SC-06	6	12	31	15.5	9	4.5	3	10.0	—	—	—	—	3	0.5	—
SC-08	8	15	36	18	10	5	3.5	12.5	—	—	—	—	3	0.5	25
SC-10	10	19	42	21	12	6	4.5	16.5	3	11.4	4	11.5	5	0.8	32
SC-12	12	23	52	26	15	7.5	5	20.5	4	13.8	4	13.5	5	0.8	35
SC-14	14	26	59	29.5	17	8.5	5.8	23.0	5	16.3	5	16	6	1.0	40
SC-16	16	30	74	37	22	11	6.5	26.5	5	18.3	5	18	6	1.0	46
SC-18	18	33	81	40.5	23.5	11.75	7	28.5	6	20.8	5	20	6	1.0	52
SC-20	20	36	87	43.5	25	12.5	8	31.5	6	22.8	5	22	6	1.0	58
SC-22	22	40	94	47	27	13.5	9	34.5	6	24.8	7	25	6	1.0	62
SC-25	25	44	105	52.5	30	15	10	38.5	8	28.3	7	28	8	1.25	68
SC-30	30	51	122	61	35	17.5	11.5	44.0	8	33.3	7	33	8	1.25	82
SC-35	35	59	140	70	40	20	13	52.0	10	38.3	10	38.5	10	1.5	90
SC-40	40	67	157	78.5	45	22.5	14.5	60.0	12	43.3	10	43.5	10	1.5	100
SC-45	45	75	176	88	50	25	16	68.0	14	48.8	12	48.5	10	1.5	110
SC-50	50	83	191	95.5	55	27.5	17.5	76.0	14	53.8	12	53.5	10	1.5	120

SD型 高精度、こま型標準タイプ / ダブルジョイント

こま型ユニバーサルジョイントの極致。コンパクト設計で精度、強度、耐久性をトータルに考えた世界に誇る品質です。

SD型 組立構造

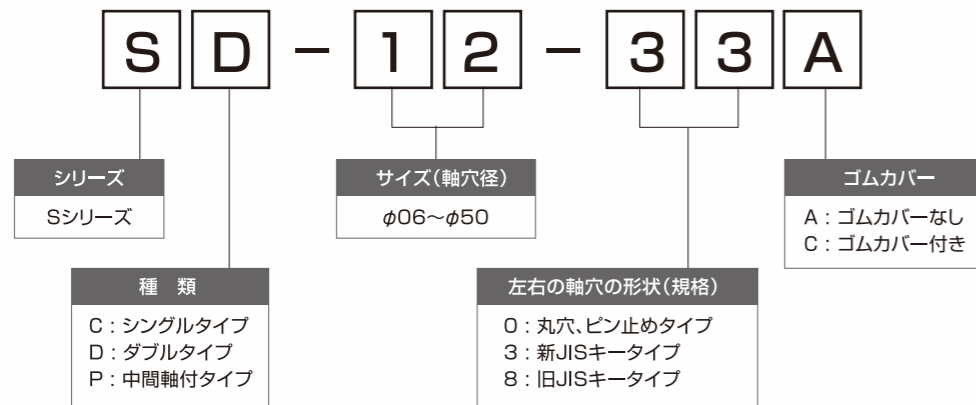


- ① ドライブヨーク
- ② ダブルヨーク
- ③ コマ
- ④ ドライブピン
- ⑤ ドライブハーフピン
- ⑥ カシメピン
- ⑦ プラグ
- ⑧ フェルト
- ⑨ 強力セットピン
- ⑩ リングスプリング

注意1 性能維持の為、分解をしないでください。
 注意2 本体には浸炭焼入れ処理を施してあるので、追加加工はできません。

SD型 選定資料

1. 品番の表示について



2. 選定表

選定の仕方は巻末(22ページ)資料：S/N型選定式にてご確認ください。

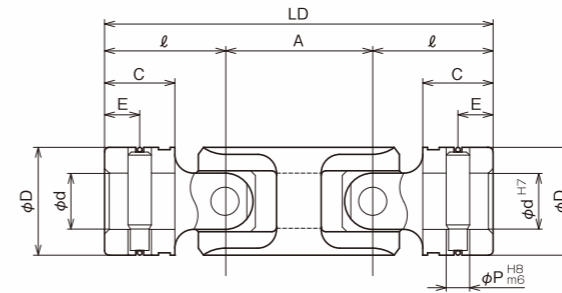
	許容作動角 (°)	許容回転数 (min ⁻¹)	許容トルク (N·m)	許容条件変数	静的破壊トルク (N·m)	静的引張破壊荷重 (N)	GD ² (kg·cm ²)	質量 (g)
SD-06	片側 30	2,500	3.96	32,000	12	5,300	0.029	30
SD-08	片側 30	2,200	8.58	48,000	26	7,840	0.069	50
SD-10	片側 30	2,000	20.1	80,000	61	13,000	0.21	95
SD-12	片側 30	1,800	33	121,000	100	23,000	0.55	180
SD-14	片側 30	1,600	46	151,000	140	26,000	1.0	250
SD-16	片側 30	1,400	76	200,000	230	39,000	2.3	410
SD-18	片側 30	1,200	96	232,000	290	44,000	3.7	550
SD-20	片側 30	1,000	129	273,000	390	52,000	5.7	690
SD-22	片側 30	900	185	344,000	560	68,000	9.1	940
SD-25	片側 30	800	248	406,000	750	81,000	15	1,240
SD-30	片側 30	700	363	531,000	1,100	100,000	31	1,775
SD-35	片側 30	600	594	711,000	1,800	140,000	75	3,180
SD-40	片側 30	500	891	918,000	2,700	180,000	120	4,150
SD-45	片側 30	400	1,155	1,150,000	3,500	220,000	210	6,225
SD-50	片側 30	300	1,419	1,400,000	4,300	280,000	340	7,750

省スペースでSC型×2個の効果を実現!! 以下の場合に効果的です。

- 1). シングルジョイントをご利用で、もう少し角度をつけたい場合
- 2). カップリング用途で、軸同士の芯振れを吸収したい場合
- 3). シングルジョイントで連続的・断続的にトルクがかかる場合の角度緩和のために

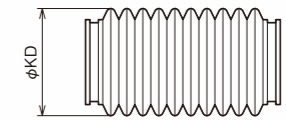
SD-**-00A φ6~50

- 付属品 ●強力セットピン 2ヶ
●リングスプリング 2ヶ



GBD**-00

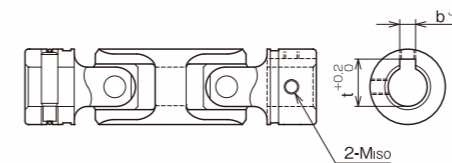
- SD-08~30型 ... ゴムカバー取付可(グリス封入)
●SD-35~50型 ... 特製ジャバラ付属



型式例：SD-08-00A → SD-08-00C

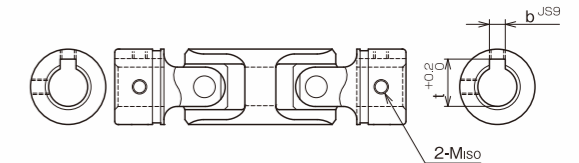
SD-**-03A (片側:新JISキー) φ10~50

- 付属品 ●強力セットピン 1ヶ
●リングスプリング 1ヶ



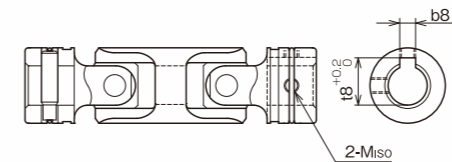
SD-**-33A (両側:新JISキー) φ10~50

付属品なし



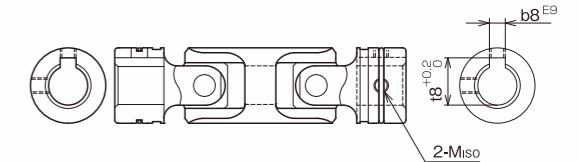
SD-**-08A (片側:旧JISキー) φ10~50

- 付属品 ●強力セットピン 1ヶ
●リングスプリング 2ヶ



SD-**-88A (両側:旧JISキー) φ10~50

- 付属品 ●リングスプリング 2ヶ



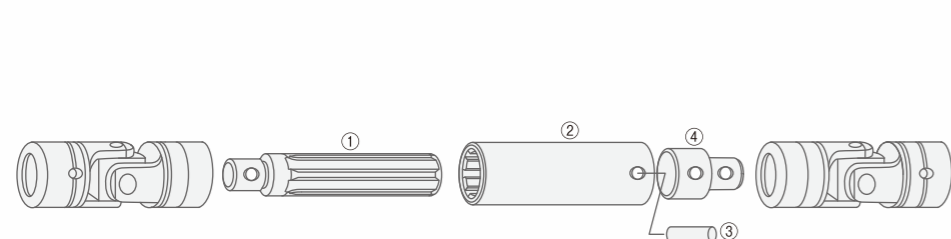
SD型 寸法表

	φd	φD	LD	A	l	C	E	ピン		新JISキー		旧JISキー		ネジ		KD
								φP	L	b	t	b8	t8	M	ピッチ	
SD-06	6	12	49.5	18.5	15.5	9	4.5	3	10	—	—	—	—	3	0.5	—
SD-08	8	15	58	22	18	10	5	3.5	12.5	—	—	—	—	3	0.5	26
SD-10	10	19	67.5	25.5	21	12	6	4.5	16.5	3	11.4	4	11.5	5	0.8	32
SD-12	12	23	83	31	26	15	7.5	5	20.5	4	13.8	4	13.5	5	0.8	36
SD-14	14	26	94.5	35.5	29.5	17	8.5	5.8	23	5	16.3	5	16	6	1.0	40
SD-16	16	30	117.5	43.5	37	22	11	6.5	26.5	5	18.3	5	18	6	1.0	46
SD-18	18	33	129	48	40.5	23.5	11.75	7	28.5	6	20.8	5	20	6	1.0	52
SD-20	20	36	139	52	43.5	25	12.5	8	31.5	6	22.8	5	22	6	1.0	58
SD-22	22	40	150	56	47	27	13.5	9	34.5	6	24.8	7	25	6	1.0	62
SD-25	25	44	168	63	52.5	30	15	10	38.5	8	28.3	7	28	8	1.25	68
SD-30	30	51	195	73	61	35	17.5	11.5	44	8	33.3	7	33	8	1.25	82
SD-35	35	59	224	84	70	40	20	13	52	10	38.3	10	38.5	10	1.5	90
SD-40	40	67	251	94	78.5	45	22.5	14.5	60	12	43.3	10	43.5	10	1.5	100
SD-45	45	75	282	106	88	50	25	16	68	14	48.8	12	48.5	10	1.5	110
SD-50	50	83	304	113	95.5	55	27.5	17.5	76	14	53.8	12	53.5	10	1.5	120

SP型 高精度、こま型標準タイプ / 中間スプライン軸付きジョイント

伸縮可能な中間軸により、多少ラフな設計にもジャストフィット、面倒な芯出しが不要。組立工数も削減できます。

SP型 組立構造



- ① スプライン軸
- ② スリーブ
- ③ 平行ピン
- ④ 連結軸

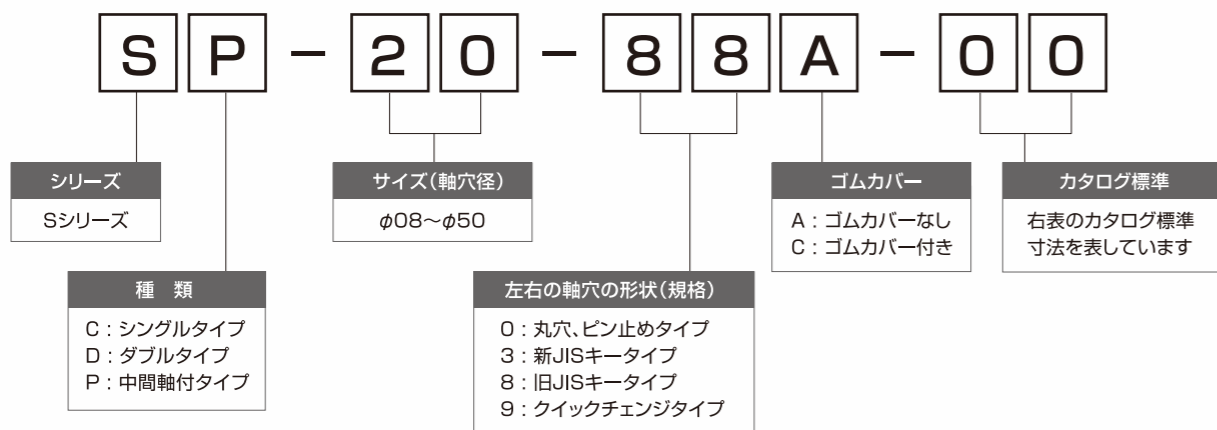
注意1 両端ジョイントの構造は「SC型組立構造(03ページ)」にてご確認ください。

注意2 性能維持の為、分解をしないでください。

注意3 中間軸構成部品はパーツ購入いただけません。

SP型 選定資料

1. 品番の表示について



2. 選定表

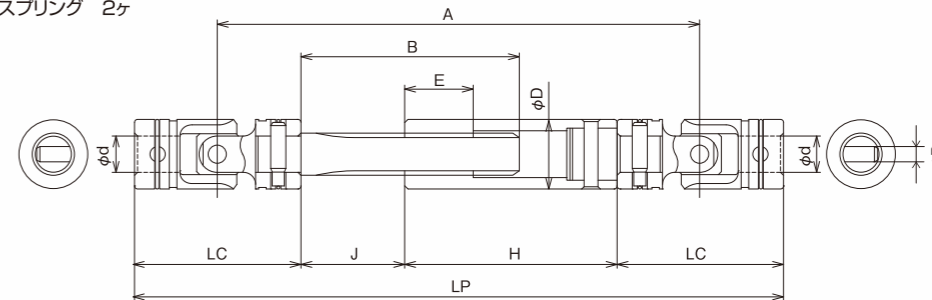
選定の仕方は巻末(22ページ)資料: S/N型選定式にてご確認ください。

	許容作動角 (°)	許容回転数 (min ⁻¹)	許容トルク (N·m)	許容条件変数	静的破壊トルク (N·m)	静的引張破壊荷重 (N)	GD ² (kg·cm ²)	質量 (g)
SP-08	片側 30	2,200	11.6	48,000	35	7,840	0.044	182
SP-10	片側 30	2,000	27.4	80,000	83	13,000	0.13	236
SP-12	片側 30	1,800	46	121,000	140	23,000	0.35	532
SP-14	片側 30	1,600	66	151,000	200	26,000	0.67	632
SP-16	片側 30	1,400	102	200,000	310	39,000	1.5	1,226
SP-18	片側 30	1,200	132	232,000	400	44,000	2.3	1,416
SP-20	片側 30	1,000	175	273,000	530	52,000	3.6	2,017
SP-22	片側 30	900	251	344,000	760	68,000	5.9	2,610
SP-25	片側 30	800	330	406,000	1,000	81,000	9.7	3,467
SP-30	片側 30	700	495	531,000	1,500	100,000	20	5,137
SP-35	片側 30	600	792	711,000	2,400	140,000	41	8,755
SP-40	片側 30	500	1,188	918,000	3,600	180,000	77	11,395
SP-45	片側 30	400	1,584	1,150,000	4,800	220,000	130	17,019
SP-50	片側 30	300	1,914	1,400,000	5,800	280,000	220	21,660

SP-**-00A-00

φ8~50

- 付属品 ●強力セットピン 2ヶ
●リングスプリング 2ヶ



SP-**-03A-00 (片側: 新JISキー)

φ8~50

- 付属品 ●強力セットピン 1ヶ
●リングスプリング 1ヶ



SP-**-33A-00 (両側: 新JISキー)

φ8~50

付属品なし



SP-**-08A-00 (片側: 旧JISキー)

φ8~50

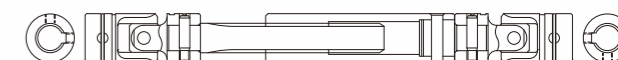
- 付属品 ●強力セットピン 1ヶ
●リングスプリング 2ヶ



SP-**-88A-00 (両側: 旧JISキー)

φ8~50

- 付属品 ●リングスプリング 2ヶ



SP型 寸法表

	φd	φD	LP	伸縮	A	B	H	J	LC	E	P	新JISキー		旧JISキー		ネジ	
												b	t	b8	t8	M	ピッチ
SP-08-□□A	8	17	163	+19 -11	127	65	65	26	36	20	3.5	—	—	—	—	3	0.5
SP-10-□□A	10	19	177	+17 -13	135	65	65	28	42	25	4.5	3	11.4	4	11.5	5	0.8
SP-12-□□A	12	23	225	+16 -16	173	88	89	32	52	40	5	4	13.8	4	13.5	5	0.8
SP-14-□□A	14	26	240	+14 -18	181	87	89	33	59	40	5.8	5	16.3	5	16	6	1.0
SP-16-□□A	16	30	308	+35 -23	234	115	120	40	74	40	6.5	5	18.3	5	18	6	1.0
SP-18-□□A	18	33	327	+30 -26	246	115	120	45	81	40	7	6	20.8	5	20	6	1.0
SP-20-□□A	20	36	344	+33 -27	257	118	125	45	87	40	8	6	22.8	5	22	6	1.0
SP-22-□□A	22	40	360	+28 -30	266	115	125	47	94	40	9	6	24.8	7	25	6	1.0
SP-25-□□A	25	44	405	+38 -32	300	133	145	50	105	45	10	8	28.3	7	28	8	1.25
SP-30-□□A	30	51	464	+35 -40	342	145	160	60	122	50	11.5	8	33.3	7	33	8	1.25
SP-35-□□A	35	55	515	+35 -45	375	150	170	65	140	50	13	10	38.3	10	38.5	10	1.5
SP-40-□□A	40	65	574	+35 -50	417	165	190	70	157	60	14.5	12	43.3	10	43.5	10	1.5
SP-45-□□A	45	75	637	+35 -55	461	180	210	75	176	70	16	14	48.8	12	48.5	10	1.5
SP-50-□□A	50	83	697	+35 -60	506	200	230	85	191	80	17.5	14	53.8	12	53.5	10	1.5

※カタログ標準寸法以外の専用設計品も承ります。巻末(20ページ)の仕様確認書をご記入いただき、お問合せください。
※左右異径ジョイント、ゴムカバー付き仕様、その他専用規格についても承ります。まずはお問い合わせください。