



当社はユニバーサルジョイント専門メーカーの協和工業(大府市)とGMBの合併会社として、自動車や農機、建設機械向け製品を手がけています。

魅力的な会社へ共に成長

エブリデー+プラス Global

MON. CAMPUS

TUE. WOMAN

WED. グロー

海外駐在員 生レポート

タイ プラチンブリ

タイKYOWA GMB工場長

神細工 宗正さん

Business

当社は、ユニバーサルジョイント専門メーカーの協和工業(本社大府市)とGMBの合併会社とし

あるタイのローカル企業は創業者や2代目社長が多く、勢いを感じます。近隣国から活動力のある若い従業員を集めて低コストの生産体制を築き、さらに受注に繋げる行動

かみざいく・むねまさ

2005年協和工業入社。

製造部、製造技術部を経て09年11月からタイ現地法人に駐在。26歳。



魅力的な会社へ共に成長

て設立し、自動車や農機、建設機械向けユニバーサルジョイントの製造・販売を手がけています。

工場はタイ・プラチンブリ県にあり、ASEANと北米を営業範囲にしています。従業員は地元の20~30代で構成されており、機動力を重視した体制です。

月末は全員で改善活動を行い、単純作業や機械で出来る仕事は順次廃止しています。それにより空いた時間を学習の機会とし、より高度な知識と作業経験を蓄積して自ら問題解決出来るよう仕事の価値を高めています。

単純作業に慣れている従業員は入社当初「難しい仕事はしたくない」と反発することがあります。しかし、1年後には自分の出来る範囲が広がり、感謝されるのが何度もありました。私は教えることにたけていませんが、感謝された時にタイ人の純粋さと敬意を示す態度に感動しました。

当社のサプライヤーで

力は見習うことが多くあります。

創立から3年半が過ぎて会社の土台が出来つつあり、さらに魅力的な会社になれるよう従業員と共に成長していきたいと思っています。

Off time

息抜きは、部屋や喫茶店など落ち着いた場所でゆっくり本を読みながら過ごすことです。タイでは喫茶店の数は意外と多く、場所に困りません。

また年齢の近い従業員が多いため、旅行やイベントは大変盛り上がります。昨年初めて社員旅行を開催したのですが、従業員のイベントの企画内容や準備の早さ、まとまりには驚かされました。

従業員がイベント企画 リゾートの海を満喫

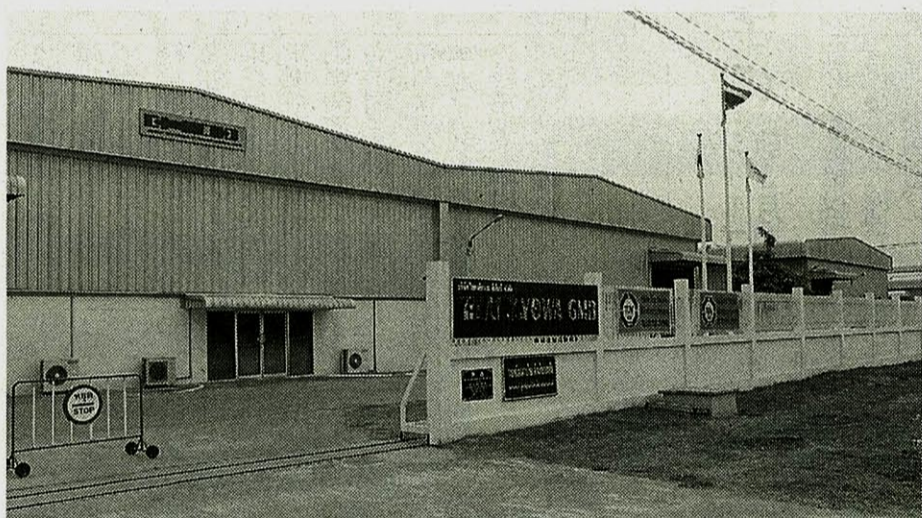
普段以上に全員参加で個性が発揮され、お互いが分かり合えた充実した旅行になりました。

海に面したリゾートホテル近郊の観光地見学や運動会のようなイベントをビーチで行い、夕食は

は全て任せたことが奏功し、内容も良くて楽しいものになりました。

他のイベントも従業員が企画することが多く、堅苦しいものではないので従業員と一緒に楽しみ息抜きになっています。

このようなイベントは日本からも経営陣に参加頂き、本社とのコミュニケーションを図る場となっています。普段、従業員は日本からの出張者に少し緊張しますが、このような場では気楽に片言で話しかけており、こうした機会も大切だと感じています。



プラチンブリ県の工業団地にある工場



社員旅行はビーチで盛り上がった